

Chers étudiants,

Pour commencer, nous vous souhaitons la bienvenue et nous sommes heureux de vous compter parmi nous. Dans ce livret, vous trouverez un grand nombre d'informations sur le Master SDUEE, visant à faciliter votre intégration au sein de notre formation et tisser des liens solides et durables.

Durant les deux prochaines années, notre but sera de vous donner une formation d'un haut niveau scientifique et technologique complétée par des stages et un accompagnement pour votre insertion professionnelle. Tout au long de votre formation, vous réaliserez de nombreux TP qui vous permettront d'appliquer vos cours et de vous sensibiliser au monde de l'entreprise.

Les langues jouant un rôle important dans la société d'aujourd'hui, les étudiants de notre établissement doivent suivre une UE d'anglais. En effet, en devenant cadre ou chercheur, vous allez devoir travailler avec des personnes de différents pays. Il est donc essentiel que vous sachiez parler anglais couramment.

Notre Master offre la possibilité de se former au sein de plusieurs spécialités différentes.

Il ne reste plus qu'à vous souhaiter de passer une bonne année scolaire dans notre formation et la réussite de vos études.

<http://www.master.sduee.upmc.fr/fr/index.html>

Master de Sciences et Technologies

Mention : Sciences de l'Univers, Environnement, Écologie



Table des matières

| | |
|---|------|
| Présentation générale du master | p.4 |
| Organisation des enseignements par semestre | p.5 |
| Les spécialités | p.6 |
| Le calendrier universitaire | p.11 |
| Les UE communes | p.12 |
| L'Equipe de Formation Universitaire (EFU) | p.14 |
| Le Label KIC-Climat | p.15 |
| Les modalités de contrôle des connaissances | p.16 |
| Informations pratiques | p.17 |
| Plan du Campus UPMC | p.20 |

Présentation générale du Master

Le devenir de nos sociétés est largement conditionné par une connaissance précise et quantitative des lois et des interactions qui régissent les milieux où elles vivent. Une telle connaissance met en jeu des méthodes d'observation, d'analyse et de modélisation de l'échelle de la terre dans son ensemble (atmosphère, océan, surfaces continentales, terre interne, écosystèmes). Le progrès dans ce domaine de connaissance est d'autant plus impératif que l'activité des sociétés humaines a profondément modifié et modifiera, de plus en plus, le fonctionnement des milieux « naturels ». Il nous faut être capables d'évaluer ces changements et leurs conséquences.

Le master Sciences de l'Univers, Environnement, Ecologie a été créé en 2004 et couvre un large spectre, s'appuyant sur les connaissances de trois grands domaines : la terre solide, ses enveloppes fluides (océan et atmosphère) et les organismes vivant dans ces milieux. Cette mention s'adresse à des étudiants possédant une licence scientifique (sciences de la vie, sciences de la terre, sciences physique, chimie, mathématiques appliquées, sciences de l'ingénieur) et propose plusieurs spécialités permettant aux étudiants de se former à l'étude des grandes questions environnementales.

Le master est rattaché à l'UFR TEB (Terre, Environnement, Biodiversité).

<http://ufr918.upmc.fr/fr/index.html>

Contacts

Directrice du Master : Laurence Picon Professeur

Laurence.picon@upmc.fr

Directeurs adjoints: Pierre Ribstein et Hervé Rybarczyk

Responsable administrative : Séverine Lacombe

01 44 27 59 71 / master.sduee@upmc.fr

Secrétariat administratif : Sylvie Sitruk

01 44 27 36 00 / master.sduee.scolarite@listes.upmc.fr

Organisation des enseignements

| | |
|-----------|---|
| M1 | UE de Tronc commun (12 ECTS) : |
| S1 | <i>Données, statistiques et traitement des données I (3 ECTS)</i> <i>Grandes questions environnementales (3 ECTS)</i> <i>Systèmes d'information géographique et imagerie en télédétection (3 ECTS)</i> <i>Anglais (3 ECTS)</i> UE de mise à niveau (3 ECTS) optionnelle Choix d'UEs de spécialité (15 à 18 ECTS) |
| M1 | UE de Tronc commun (12 ECTS) : |
| S2 | <i>Données, statistiques et traitement des données II (3 ECTS)</i> <i>UE d'insertion professionnelle (3 ECTS)</i> <i>UE de stage (6 ECTS)</i> Choix d'UEs de spécialité (18 ECTS) |
| M2 | Choix d'UEs de spécialisation (30 ECTS) |
| S3 | |
| M2 | UE de spécialité et un stage long de recherche (4 à 6 mois) |
| S4 | (30 ECTS) |

Les Spécialités

Océan, Atmosphère, Climat et Observations Spatiales OACOS

Responsable pédagogique M1: Francis Codron

francis.codron@upmc.fr

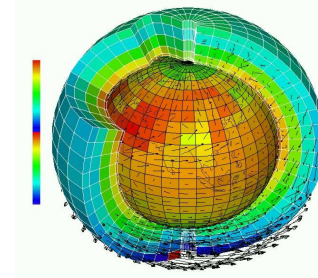
Responsable pédagogique M2: Vladimir Tseitline

vladimir.tseitline@upmc.fr

Secrétariat: Aurélie Arnould-Laurent (M1)

aurelie.arnould_laurent@upmc.fr / 01 44 27 35 04

Catherine Douineau (M2) / 01 44 27 50 15



<http://master-oacos.lmd.jussieu.fr/>

La spécialité OACOS propose une formation dans les domaines de la physique de l'atmosphère et du climat, de l'océanographie physique, et des méthodes d'observation, en particulier depuis l'espace. Elle est ouverte en 1ère année aux étudiants possédant une licence de Physique, ou d'autres mentions, comme Mathématiques Appliquées, Mécanique, ou Sciences de la Terre, à condition d'avoir des bases suffisantes en physique et méthodes mathématiques.

Océanographie et Environnements Marins OEM

Responsable pédagogique: Eric Thiebaut

eric.thiebaut@sb-roscoff.fr

Secrétariat: Alain Nierga

master.sduee-oceano@snv.jussieu.fr



<http://www.obs-vlfr.fr/oem/>

Cette spécialité vise à assurer une formation pluridisciplinaire en océanographie, mettant l'accent sur ses composantes biologiques et chimiques. Elle a pour but de fournir une connaissance fondamentale et théorique de la biogéochimie marine et de la structure, et du fonctionnement des écosystèmes marins. Une attention toute particulière est portée aux principaux outils d'investigation du domaine océanique et aux relations qui lient l'homme à ce milieu. La spécialité offre la possibilité de suivre le master European Marine Biodiversity and Conservation (Erasmus Mundus-EMBC) qui développe les aspects de conservation à l'échelle internationale.

Environnements Continentaux et Hydrosociences ECH

Responsables pédagogiques: Marie Alexis (M1) et Jean-Marie Mouchel (M1 et M2)
marie.alexis@upmc.fr / Jean-Marie.Mouchel@upmc.fr
Secrétariat: Annick Soutarson
Annick.soutarson@upmc.fr / 01 44 27 47 32



<http://www.sisyphes.jussieu.fr/ECH/>

Cette spécialité vise à utiliser, compléter et à approfondir les acquis des licences disciplinaires pour former des étudiants à une approche intégrée des environnements continentaux de l'hydrologie et de l'hydrogéologie. Ce domaine en pleine expansion concerne des problématiques de grand intérêt scientifique et sociétal. L'enseignement proposera une approche du fonctionnement des surfaces continentales et des hydrosystèmes à différentes échelles : échelle moléculaire et minéralogique, parcelle et bassin versant, tout en abordant les implications pour l'environnement global et le développement durable.

Géosciences GEO

Responsable pédagogique: Fabrice Minoletti
Fabrice.Minoletti@upmc.fr
Secrétariat: Annick Soutarson
Annick.soutarson@upmc.fr / 01 44 27 47 32

<http://www.master.sduue.upmc.fr/fr/formation/formation5.html>

Objectifs : former les étudiants aux métiers de la recherche en géologie, paléontologie, géophysique, géochimie et géotechnique ainsi qu'aux applications de ces disciplines, ouvrant sur des débouchés professionnels nombreux.

Les méthodes de mesures et de modélisation en Sciences de la Terre seront abordées en association étroite avec l'observation des objets, à terre, en mer ou depuis l'espace. Un master européen le « Basin Master » qui traite des bassins sédimentaires et de leurs ressources, notamment en hydrocarbures, est en place depuis la rentrée 2007.

Ecologie, Biodiversité, Evolution EBE

Responsables pédagogiques: François Sarrazin et Nicolas Loeuille
sarrazin@mnhn.fr / nicolas.loeuille@upmc.fr
Secrétariat: Nadia Foka
nadia.foka@upmc.fr / 01 44 27 65 11

<http://www.master-ebc.u-psud.fr/>

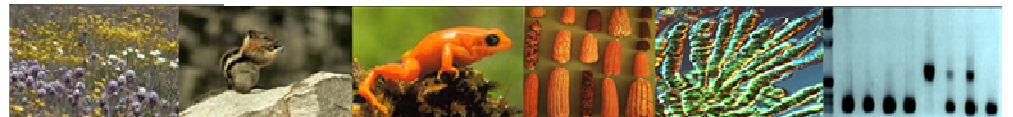
Les enjeux placés dans la biodiversité, la nécessité d'analyser, de valoriser, d'inventorier, de suivre et de gérer les ressources biologiques et les services écologiques qu'elle représente sont reconnus aujourd'hui comme l'une des bases de développement durable des sociétés humaines. Les enseignements de cette spécialité cibleront la formation sur la diversité biologique, ses grands principes d'organisation et de classification, ses mécanismes d'émergence, de maintien et d'évolution. Il s'agira de comprendre la biologie intégrative des organismes et espèces appréhendées dans leur entier et au sein des écosystèmes qu'ils constituent avec leur environnement.

Systématique, Evolution, Paléontologie SEP

Responsable pédagogique: Régine Vignes-Lebbe
regine.vignes_lebbe@upmc.fr
Secrétariat: Nadia Foka
nadia.foka@upmc.fr / 01 44 27 65 11

<http://lis-upmc.snv.jussieu.fr/sep/>

Cette spécialité, qui associe l'UPMC et le Muséum National d'Histoire Naturelle est la seule formation supérieure en France en Systématique. Elle vise à former des étudiants experts dans ce domaine et dans les domaines connexes de la paléontologie et de l'identification des taxons à l'origine de la diversité biologique. Les étudiants sont ainsi à même de participer à la gestion du patrimoine naturel et de l'informatique appliquée à la biodiversité. La spécialité offre également un parcours international Biodiversité et Environnements Végétaux Tropicaux (BEVT).



Ecophysiologie et Ecotoxicologie EPET

Responsables pédagogiques: François Lallier et David Siaussat
francois.lallier@upmc.fr / david.siaussat@upmc.fr

Secrétariat: Séverine Lacombe
severine.lacombe@upmc.fr / 01 44 27 59 71

<http://epet.ent.upmc.fr/fr/index.html>

La spécialité EPET est une nouvelle spécialité à l'Université Pierre et Marie Curie qui s'inscrit dans les importantes restructurations scientifiques mis en place ces dernières années à l'UPMC, autour des sciences environnementales. Cette spécialité complète l'offre de formation du master SDUEE en développant, notamment, les questions environnementales à l'échelle des organismes. Elle permet aussi de mettre en synergie plusieurs autres spécialités du master (EBE, OEM, ECH) quant aux éléments de réponses des écosystèmes face à des perturbations, dues à des polluants.

Environnement Insulaire Océanien EIO

Responsable pédagogique: Phila Raharivelomanana
phila.raharivelomanana@upf.pf

Secrétariat: Séverine Lacombe 01 44 27 59 71
Nadia Foka 01 44 27 65 11

http://www.master.sduee.upmc.fr/fr/formation/specialite_eio.html

La spécialité EIO associe l'UPMC et l'Université de Polynésie Française. Elle vise à former des étudiants experts dans le domaine de l'environnement insulaire tropical. Les étudiants de 2ème année de master suivent des UE sur les milieux insulaires en Polynésie, alors que le M1 s'effectue à Paris. Ils apprennent à suivre et gérer des écosystèmes marins exploités et sont formés en géophysique, chimie diversité et biodiversité. Le but de cette spécialité est de leur permettre d'acquérir des compétences en encadrement technique et scientifique pour assurer des fonctions d'ingénieur ainsi que les travaux de recherche, en milieu insulaire.

Sciences et Politiques de l'environnement SPE

Responsable pédagogique M1: Jean-Christophe Raut
Jean-Christophe.Raut@latmos.ipsl.fr

Responsable pédagogique M2: François Ravetta
francois.ravetta@latmos.ipsl.fr

Secrétariat: Aurélie Arnould-Laurent
aurelie.arnould_laurent@upmc.fr /01 44 27 35 04

<http://www.master.sduee.upmc.fr/fr/formation/formation8.html>

Commune au master Sciences de l'Univers, Environnement, Ecologie de l'UPMC et au master Affaires internationales de Sciences Po, cette spécialité s'adresse non seulement aux étudiants issus du double cursus de licence Sciences et sciences sociales, mais aussi à tout étudiant ayant validé ses trois premières années ou admis sur titre à Science Po. Plus généralement, elle s'adresse aux étudiants titulaires d'une licence scientifique ou d'un titre équivalent, comme les élèves-ingénieurs des grandes écoles scientifiques. Comme les autres spécialités, elle s'adresse également à un public étranger.

Les étudiants sont sélectionnés sur dossier puis recrutés par une commission mixte composée de représentants de Sciences Po et de l'UPMC. A l'issue des deux années de formation, ils ont alors vocation à travailler dans le domaine de la gestion de l'environnement et des risques, ou du développement durable, au sein de grands groupes industriels, de cabinets d'études, de collectivités territoriales ou d'institutions internationales.

Calendrier universitaire 2013-2014

**Réunion de pré-rentree: Mardi 3 septembre 2013
9h30, Amphi 15**

UE Remise à niveau d'anglais

Mercredi 4 septembre 2013 14h-17h, Bâtiment S

Vendredi 6 septembre 2013 9h-12h, Bâtiment S

L'UE de remise à niveau constitue un module de 6 heures de cours.

Il engage l'étudiant inscrit à suivre les 2 séances.

Début des cours: Lundi 9 septembre 2013

Semestre 1: lundi 09 septembre au vendredi 6 décembre 2013

Semestre 2: lundi 06 janvier au 2 mai 2014 (à titre indicatif, dates variables selon les spécialités)

Examens du Tronc commun

Du 09 au 20 décembre 2013: Révisions et Examens du Tronc commun, 1^{ère} session

Les 20-21-22 janvier 2014: Examens Tronc commun, 2^{ème} session

Evénements

7 octobre 2013 : Darwin Day, à Londres (capacité maximale de 50 étudiants)

19-20 novembre 2013 : Journées Atrium des Métiers

7 décembre 2013: Journée obligatoire Colloque « Revisiting Darwin's World » avec le Muséum Nationale d'Histoire Naturelle, à Paris

13 janvier 2014: Journée obligatoire d'insertion professionnelle

Congés universitaires

Du 21 décembre 2013 au dimanche 5 janvier 2014: vacances Noël

Du 12 avril 2014 au dimanche 27 avril 2014: vacances de Printemps

Les UE Communes

MU001 Données Statistiques et analyses de données

Responsable pédagogique: Hervé Rybarczyk

herve.rybarczyk@upmc.fr

Secrétariat: Aurélie Arnould-Laurent

aurelie.arnould_laurent@upmc.fr

Les enseignements se font tout au long du 1^{er} semestre les lundis matins pour les spécialités EBE, SEP, EPET et les après-midis pour les spécialités OACOS, OEM, GG, ECH.

Modalités : Cours/TD de 4 heures.

MU002 Grandes Questions Environnementales

Responsable pédagogique: Hélène Chepfer

chepfer@lmd.polytechnique.fr

Secrétariat: Aurélie Arnould-Laurent

aurelie.arnould_laurent@upmc.fr

Modalités : Chaque étudiant choisit 2 cours parmi les 7 proposés et mène à bien 1 projet en binôme.

Présentation de l'UE: voir la plaquette distribuée le jour de la pré-rentree

MU012 Géomatique, SIG, Télédétection

Responsable pédagogique: Alain Rabaute, alain.rabaute@upmc.fr

et Rémi Michel, remi.michel@upmc.fr

Secrétariat: Aurélie Arnould-Laurent

aurelie.arnould_laurent@upmc.fr

Les enseignements se font les mercredis matins, tout au long du 1^{er} semestre

Modalités : cours en Amphi / TD de 4 heures.

MU552 Préparer son avenir après un Master en environnement et écologie

Responsable pédagogique: Fabienne Audebert

Fabienne.Audebert@snv.jussieu.fr

Secrétariat: Séverine Lacombe severine.lacombe@upmc.fr
et Aurélie Arnould-Laurent aurelie.arnould_laurent@upmc.fr

Modalités: 5 TD de 4 heures.

Les groupes sont formés en fonction de chaque spécialité.

Journée Insertion Professionnelle obligatoire: lundi 13 janvier 2013

MXANI Anglais

Responsable pédagogique: Véronique Charrière

veronique.charriere@upmc.fr

Secrétariat: Aurélie Arnould-Laurent
aurelie.arnould_laurent@upmc.fr

Les enseignements auront lieu tous les mercredis après-midis tout au long du 1^{er} semestre sauf pour les spécialités OEM et ECH qui auront cours les lundis matins.

Modalités : TD / Conférences en anglais les lundis 3 et 30 septembre, 4 et 25 novembre 2013, de 18h à 20h.

Présentation de l'UE: voir la plaquette distribuée le jour de la pré-rentrée

L'Equipe de Formation Universitaire (EFU)

Une équipe de formation universitaire (EFU) élue pour 4 ans (voir sa composition sur le site internet du Master) assure le fonctionnement du Master SDUEE, et se réunit environ trois fois par an afin de contribuer à l'organisation et au bon déroulement de la mention. Quatre étudiants élus tous les deux ans siègent à ces réunions.

Pour le moment, vous êtes représentés par :

HUERTAS Sébastien: sebastienhuertas@free.fr

RENNEVILLE Clémentine: c.renneville@free.fr

Et deux suppléants:

MEMBRIVE Olivier: omembrive@gmail.com

SORET Mathieu: matew_78@hotmail.fr

Le Label Master Européen "Climat-Environnement-Innovation" KIC-Climat

Pour les étudiants désireux de s'investir dans l'innovation en réponse au défi climatique et souhaitant donner une dimension européenne à leur formation, il existe à l'UPMC le label "Master Climate-KIC" de l'European Institute of Technology. L'ensemble des spécialités de SDUEE a accès à ce label européen.

Pour s'y inscrire, il faut avoir validé les unités d'enseignement suivantes durant son Master en plus des cours normaux du Master SDUEE:

1. L'École d'Été "The Journey" en juillet ou en août (5 semaines dans 3 pays européens)
2. Des séminaires européens en anglais par vidéo-conférences (3 à 5 par an, de 18h-20h)
3. Un module « Entrepreneuriat et Défi Climatique » en anglais
4. Un semestre (3 mois minimum pour un stage) de mobilité internationale durant le master

NB : L'école d'été européenne est financée par la KIC-Climat et l'étudiant(e) bénéficie d'une bourse KIC-Climat pour effectuer son semestre de mobilité.

Plus d'informations sur la KIC-Climat:

<http://www.climate-kic.org/>
<http://www.lmd.polytechnique.fr/kiceducfrance/>

2 vagues de campagne de candidature: octobre 2013 et janvier 2014



Les modalités de contrôle de connaissances

Le master se prépare sur deux ans (M1 et M2). Il s'obtient par la validation de 30 crédits (*European Credit Transfer System* – ECTS) chaque semestre, soit un total de 120 crédits pour les deux années.

Chaque unité d'enseignement (UE) correspond à un nombre donné de crédits et fait l'objet d'une notation.

Pour le Semestre 1, les examens se déroulent en fin de semestre. Pour le Semestre 2, en fin d'UE ou en fin de semestre (selon les spécialités).

Pour valider votre Master, vous devez réussir l'ensemble des UE prévues dans le contrat pédagogique et obtenir 30 ECTS par semestre, soit 60 ECTS sur l'année (la compensation semestrielle est possible, mais pas la compensation annuelle).

Chaque UE est notée sur 100 et possède son propre barème (Ecrit, oral, TP ou contrôle continu). Par exemple: GQE: 2 cours sur 25 (50) et 1 projet sur 50.

Les modalités de contrôle des connaissances sont disponibles sur le site de l'UPMC.

http://www.upmc.fr/fr/formations/inscriptions_scolarite/control_des_connaissances.html

Informations pratiques

Réunion d'information de pré-rentrée

Mardi 3 septembre 2013, en Amphi 15

- 9h30 Présentation du master SDUEE, des UE communes et informations pratiques en présence des responsables pédagogiques.
- 12h- 13h15 1^{ère} conférence en Anglais, obligatoire et soumise à évaluation
- 13h15- 14h Pot de l'amitié
- 14h-14h30 Pause déjeuner
- 14h30-15h30 Test d'anglais obligatoire pour constitution des groupes de TD + groupes de remise à niveau
- 15h45 Correction

Inscription Administrative

Si vous n'avez pas encore procédé à votre inscription administrative :

Vendredi 13 septembre 2013 Date limite

Auprès de **Mme Sylvie Sitruk** responsable de la scolarité

Contact : Master.sduee.scolarite@listes.upmc.fr

Téléphone : 01 44 27 36 00

Accueil tous les jours 9h-12h et 14h-16h30, sauf le mercredi après-midi
Tour 46 00 /1^{er} étage - Bureau 105

Ses missions : inscriptions administratives Master- UE isolées et DES, remboursements, transferts, autorisations de sortie sur le terrain, conventions de stage, gestion des mailing listes d'information.

Veuillez vous munir des pièces justificatives indiquées dans la demande d'inscription administrative.

Contrat pédagogique

Le contrat pédagogique est décidé en accord avec le responsable de la spécialité. Un document synthétisant les choix d'UE doit être retiré auprès de votre secrétariat pédagogique de votre spécialité, afin de permettre le suivi de parcours.

Convention de stage

Avant de partir en stage, veuillez remplir et faire signer une convention de stage, il faut impérativement l'accord pédagogique du Responsable pédagogique de la spécialité ([formulaire téléchargeable sur le site SDUEE, rubrique « informations pratiques »](#)).

Une fois l'accord obtenu, la convention est à remplir, en 3 exemplaires originaux. Vous devez tenir compte des délais administratifs pour les signatures des organismes qui peuvent être très longs (prévoir un mois, plus pour certains organismes réclamant une enquête).

La convention doit être impérativement signée par tous au moment du début de votre stage (convention vierge à télécharger sur le site SDUEE, rubrique « informations pratiques »).

Veuillez renseigner: l'intitulé de la spécialité, les dates et titre du stage, les noms des responsables pédagogiques et/ou tuteurs, les signatures de l'étudiant, de l'organisme d'accueil et le montant de la gratification (pour les stages de + 2 mois).

Les pièces justificatives à joindre à la convention sont:

- la copie de la carte d'étudiant
- l'attestation de responsabilité civile en cours de validité
- 2 enveloppes timbrées et libellées aux noms des destinataires

Enfin, les trois exemplaires doivent être ramenés complets à la responsable de la scolarité administrative **Mme Sylvie Sitruk** afin que la directrice du Master Mme Laurence Picon signe la convention.

Boursiers du CROUS de l'échelon 0 à l'échelon 6

Après votre inscription administrative 2013/2014, vous devez impérativement déposer ou envoyer au Bureau des Bourses:

- votre Notification conditionnelle
- votre RIB
- votre certificat de scolarité

UPMC
Maison de la Vie Étudiante
Bât T-2ème étage- porte 228- case 2400
4, place Jussieu - 75252 Paris cedex 05

Français Langue Etrangère (FLE)

Les étudiants étrangers inscrits à l'UPMC ayant besoin d'un accompagnement linguistique peuvent bénéficier de cours de français, à raison de 2 heures à 7 heures par semaine, sur un ou deux semestres, en fonction du niveau initial de l'étudiant (évalué par un test de placement obligatoire).

1er Semestre: Inscription par mail avant le 2 septembre 2013

Test obligatoire le 05 septembre 2013

Cours du 16 septembre au 13 décembre 2013

Stage intensif: Inscription par mail avant le 7 janvier 2014

Test obligatoire le 9 janvier 2014

Cours du 13 au 31 janvier 2014

2nd Semestre : Inscription par mail avant le 17 janvier 2014

Test obligatoire le 21 janvier 2014

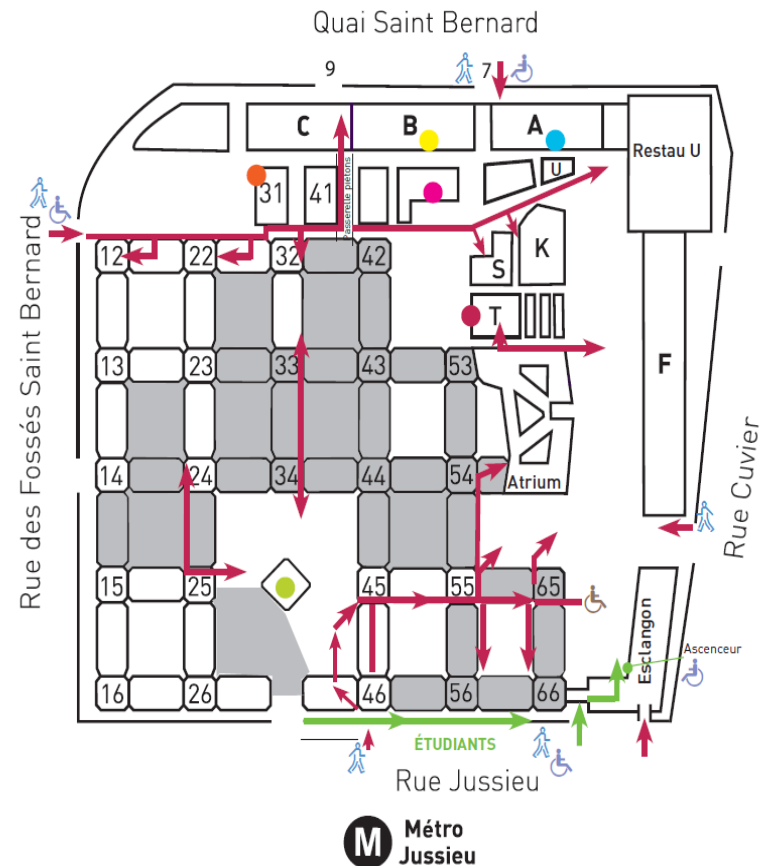
Cours du 03 février au 16 mai 2014

Les inscriptions se font uniquement par mail : coursdefrancais@upmc.fr

Bâtiment de la Scolarité (au pied du bâtiment A) - 1^{er} étage Bureau 105

4, Place Jussieu – 75252 PARIS CEDEX 05

Tél. (+33) 1 44 27 74 23 / 30 62



➔ **ÉTUDIANTS** : privilégier l'entrée du campus par le bâtiment Esclanglon

➔ Itinéraires piétons

Éviter le niveau Saint-Bernard en travaux

● Secteurs en rénovation

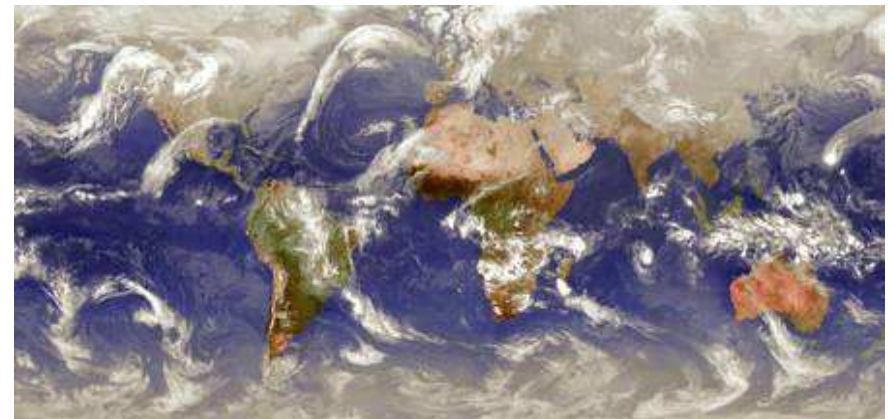
- Scolarité centrale
- Maison de la vie étudiante
Bureau d'accueil des étudiants étrangers
- Maison de la pédagogie
- Relais handicap santé étudiant
- Département des activités physiques et sportives
- Tour Zamansky

SEPTEMBRE
2013

Itinéraires piétons

Notes

Notes



Campus JUSSIEU
Tour 46
Couloir 46/00
1er étage - Bureaux 105 à 107
boîte courrier 210
4, Place Jussieu
75252 PARIS Cedex 05